

Cvičební řád jednotek požární ochrany – technický výcvik

Název:

Dopravní vedení s rozdělovačem a útočné proudy

Metodický list číslo

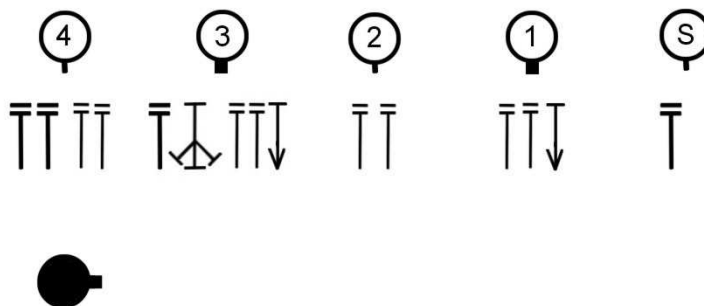
7

DR5

Vydáno dne: 15. srpna 2007

Stran: 4

1) Základní postavení:

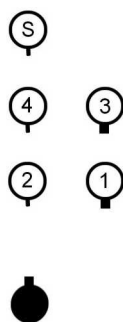
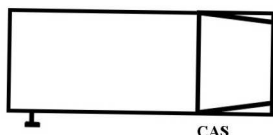


I.

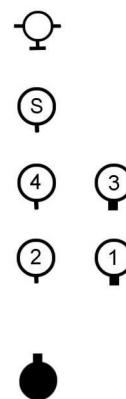
Dopravní vedení s rozdělovačem

2) Povel VD: „Družstvo, stroj CAS, vodní zdroj *vlastní*, směr *hořící budova*, rozdělovač, *xB*, první útočný proud C, PŘIPRAVIT!“.

3) Výchozí postavení družstva u stroje:

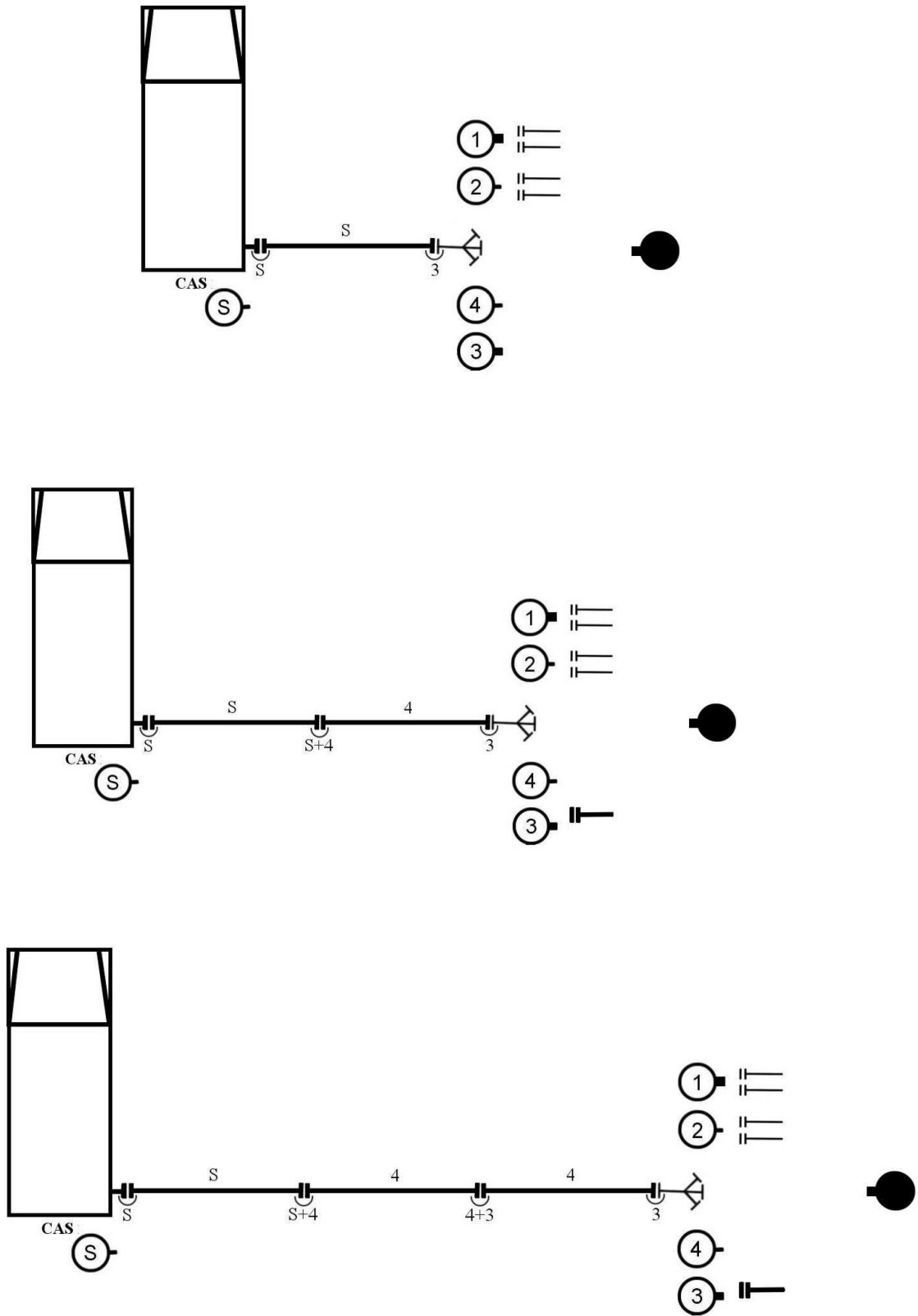


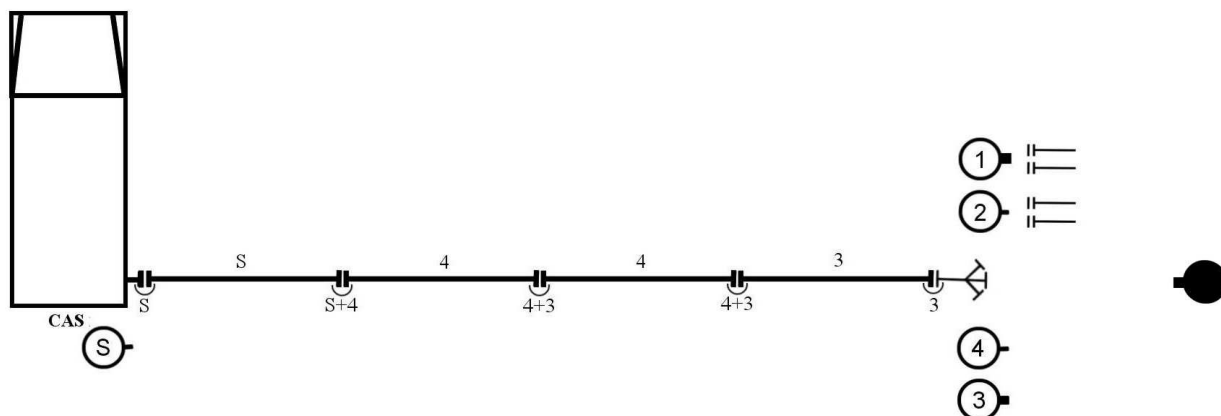
U výtlačného hrdla stroje



U hydrantu

4) Přípravné postavení při dopravním vedení s rozdělovačem:



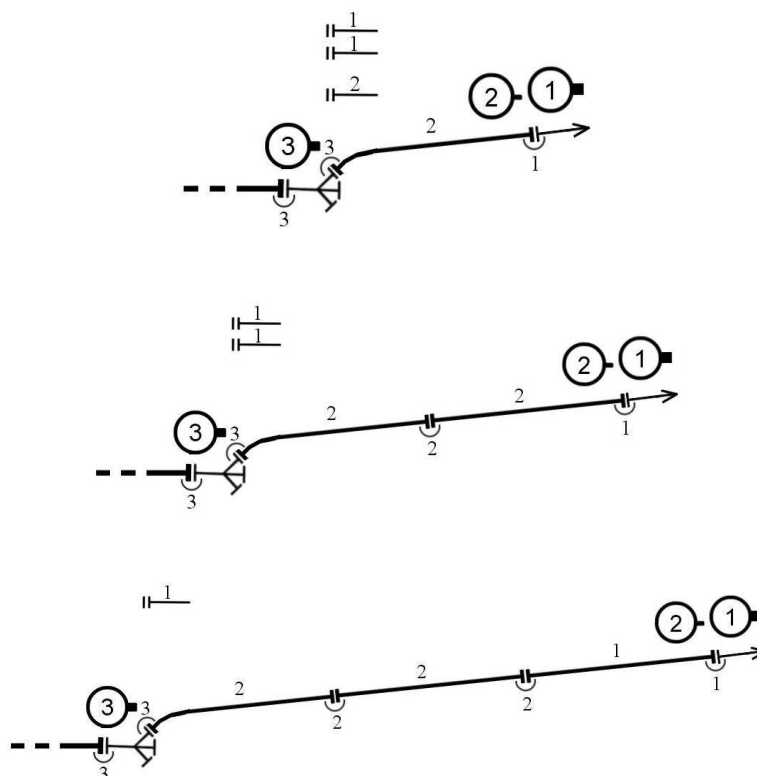


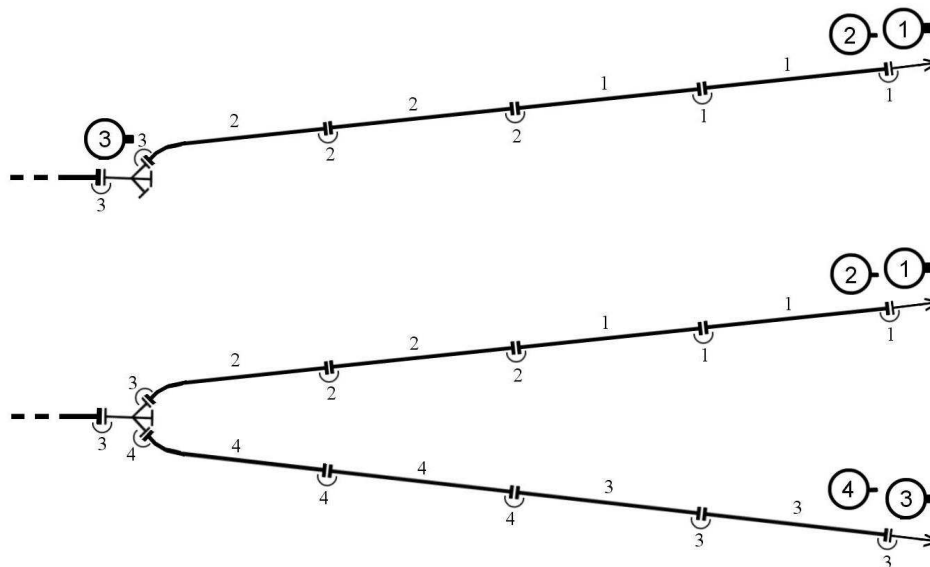
5) Po napojení rozdělovače číslo 3 signalizuje strojníkovi žádost o vodu na rozdělovač.

II. Útočné proudy

6) Útočné postavení:

- a) Povel VD k útočnému postavení: „První proud, cíl *levý okraj, xC*, druhý proud, cíl *pravý okraj, xC*, VPŘED!“.
- b) Provedení: První proud C vytvářejí číslo 1 a číslo 2. Po zavodnění prvního proudu C se číslo 3 vrací na základnu a společně s číslem 4 se vyzbrojí pro tvorbu druhého proudu. Přejdou do přípravného postavení a od rozdělovače vytvoří druhý proud. Po zřízení druhého proudu obsluhují rozdělovač sudá čísla proudů.
- c) Stejným způsobem se provádí útočné vedení od nástěnného hydrantu, „suchovodu“ apod.





III. Dopravní a útočné vedení

7) Bojové rozvinutí dopravního vedení a prvního útočného proudu:

- a) Povel VD: „Družstvo, stroj CAS, vodní zdroj vlastní, směr hořící budova, rozdělovač, 3B, první útočný proud 3C, cíl levý okraj, VPŘED!“.
- b) Provedení:

